

Contents enclosure no. 4

- 1) Plan and section of quays 1-3
- 2) Section of quays 5 -11
- 3) Section of quays 9 -11 - the outermost part
- 4) Section of quays 13 -15
- 5) Plan and section of quays 17-25
- 6) Plan and section of quays 27-29
- 7) Plan and section of quay 31

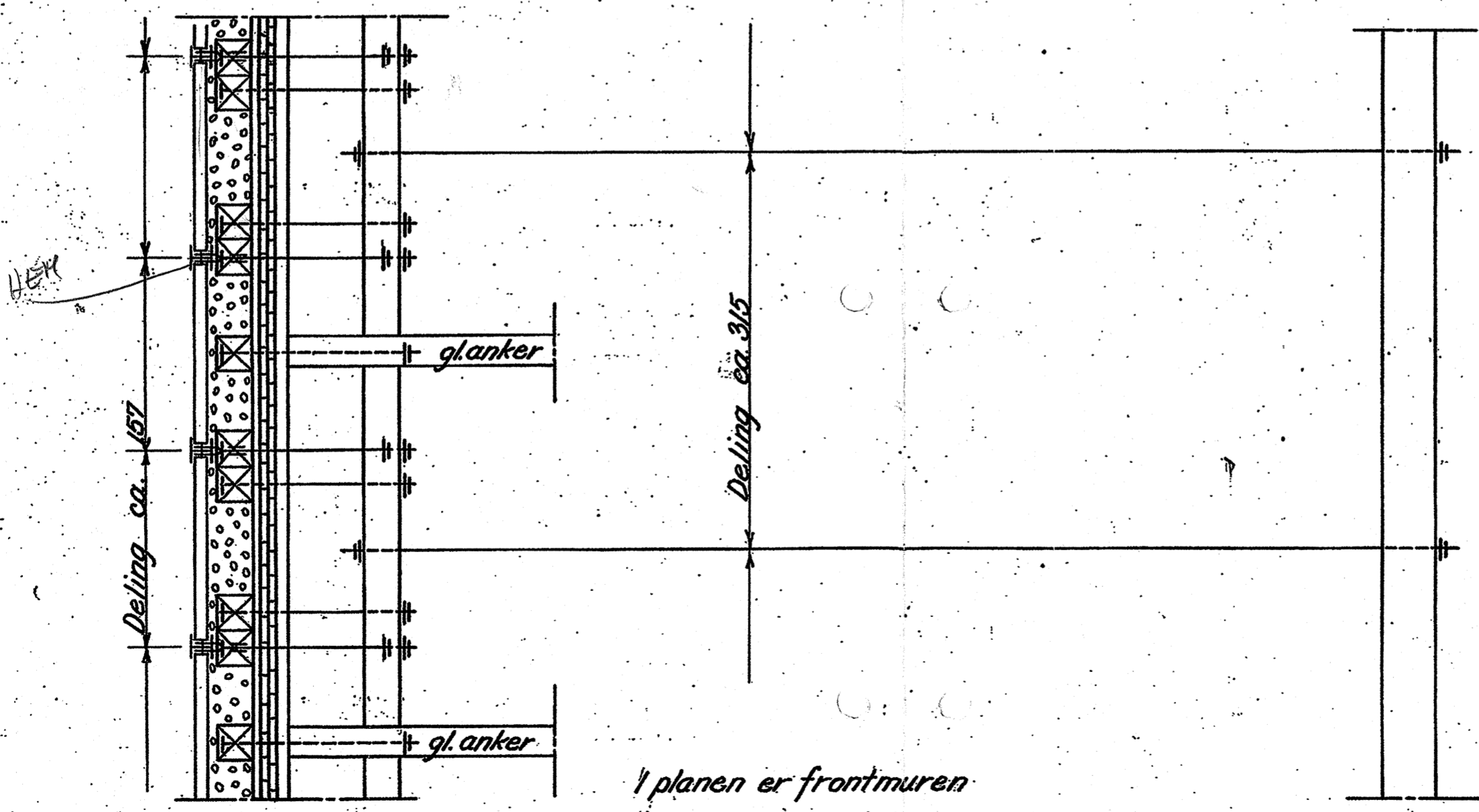
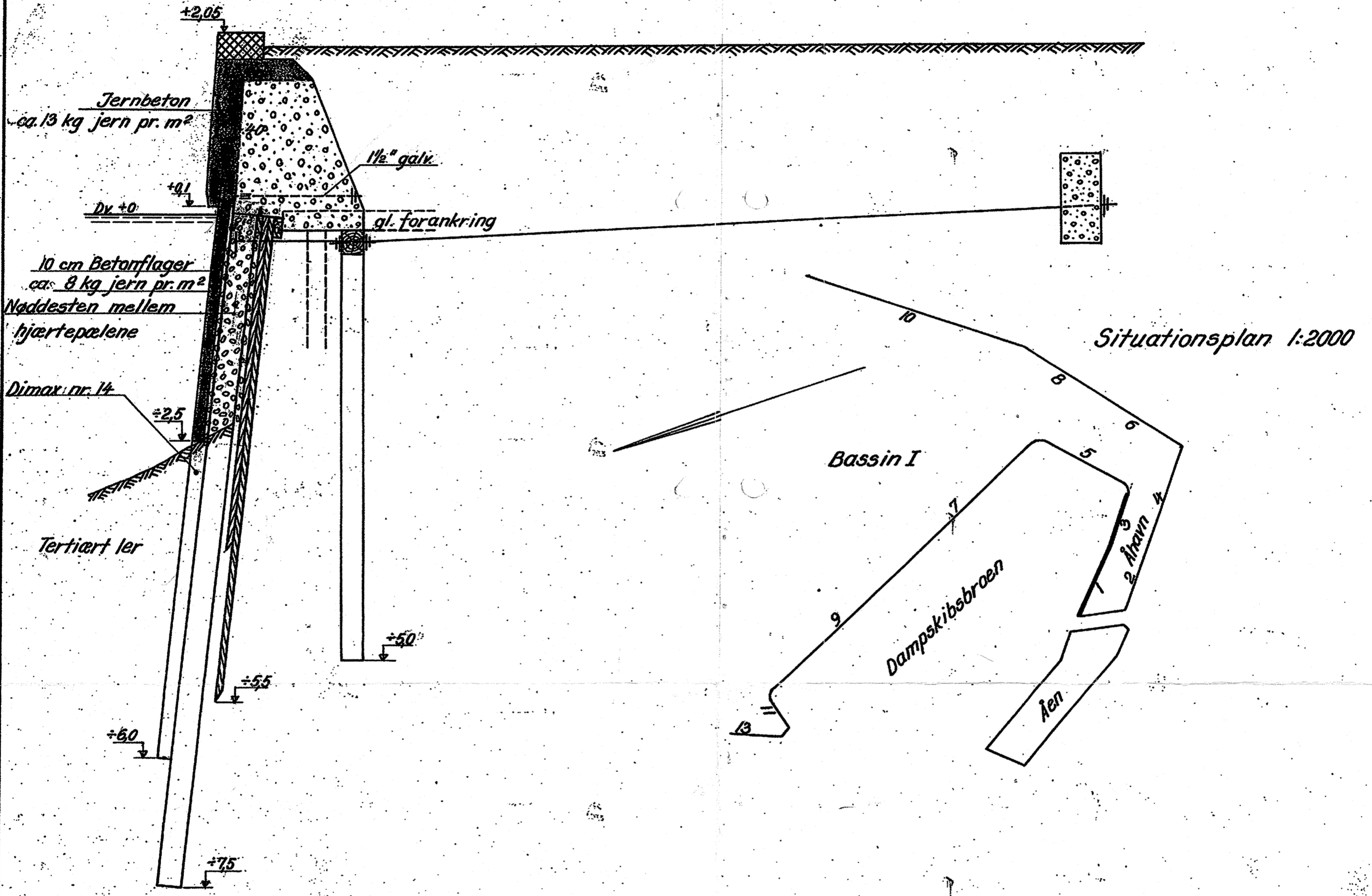
Rev.	Date	Prepared	Checked	Approved
------	------	----------	---------	----------

Project No. 0749401	Scale	File
---------------------	-------	------

New Central Urban Waterfront and MEDIASPACE in Aarhus
Plan and section of existing quay structures

RAMBOLL

Olof Palmes Allé 22
8200 Århus N
Tlf. 8944 7700
Fax 8944 7625
Enclosure no.



I planen er frontmuren tænkt gennemsigtig.

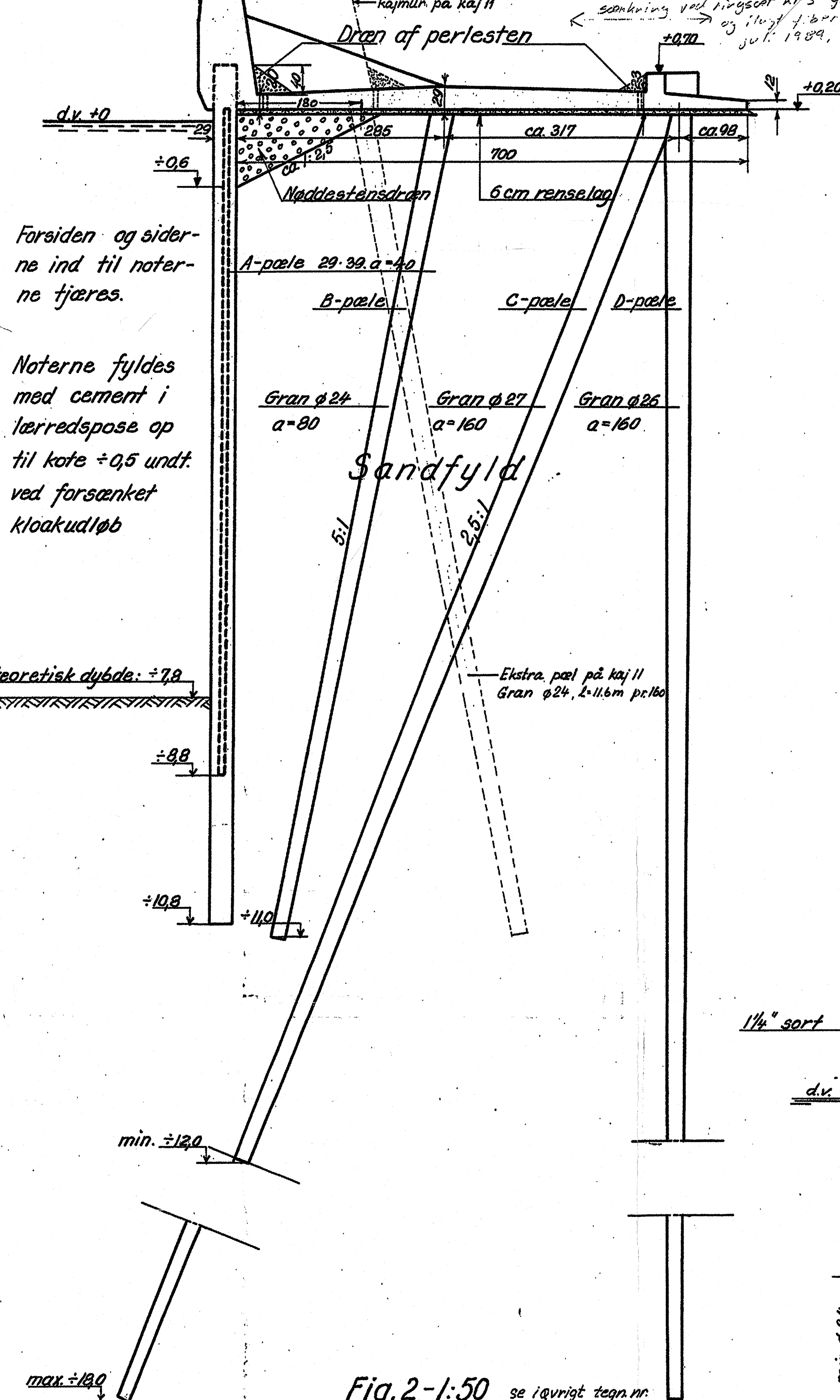
Forstærkning af kajindfatning for kaj 1-3			
ÅRHUS HAVNEVÆSEN		Rev.	Målestok
Havneingeniørens kontor,		Tegn. Aa.S	1:40 - 1:2000
den 8/1-1954.		Konstr. J. A. Jensen	Ltr. A
		Konkr. J. A.	Nr. 8284

sml. tegn. 2504 og 8304.

Spidsen mangler men det ligner

Fig. 1-1:50

Se iverigt tegn. nr. 8572



Vedr. indstøb. af øjebolte til friholder for københavns-damperen, se Tegn. nr.

Detail af pælebuk - 1:10
Fig. 13

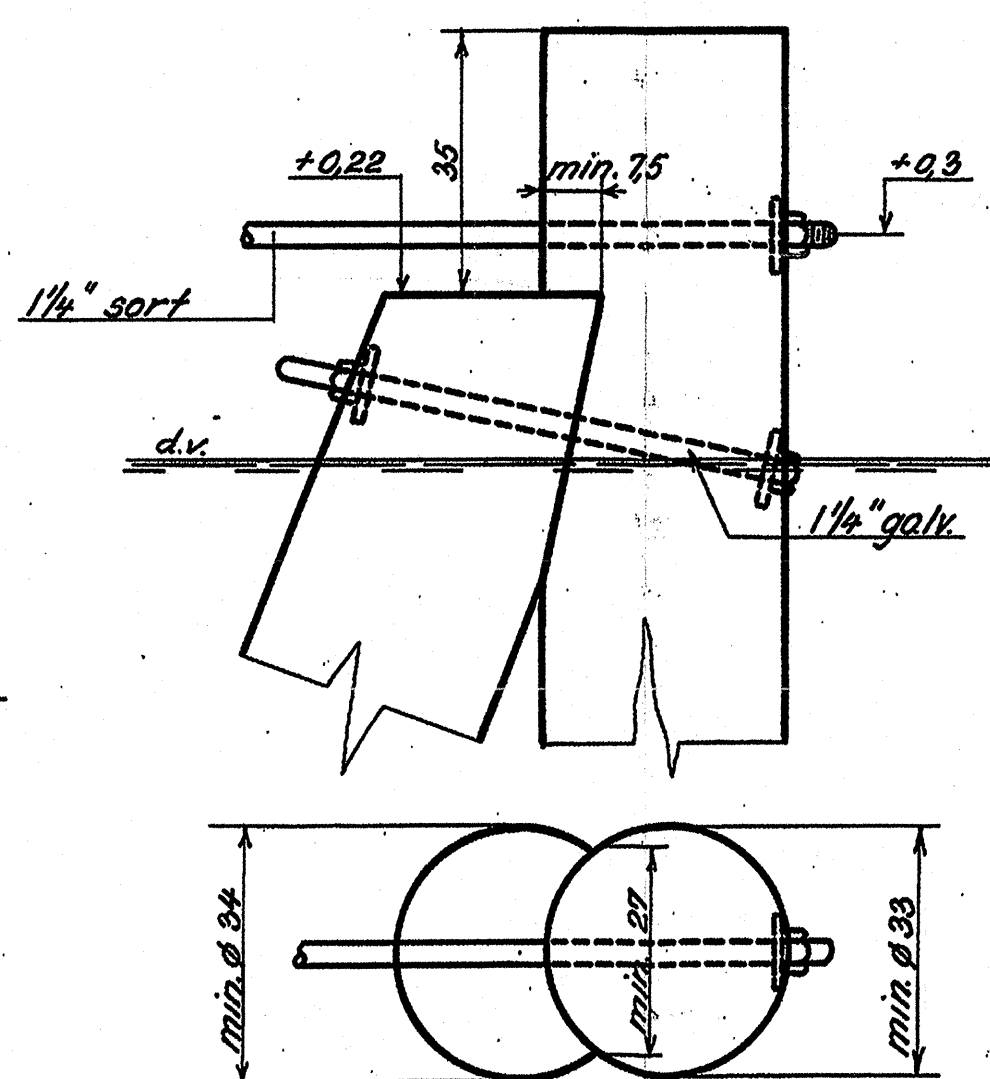


Fig. 2-1:50

se iverigt tegn. nr. 8538 vedr. kaj II

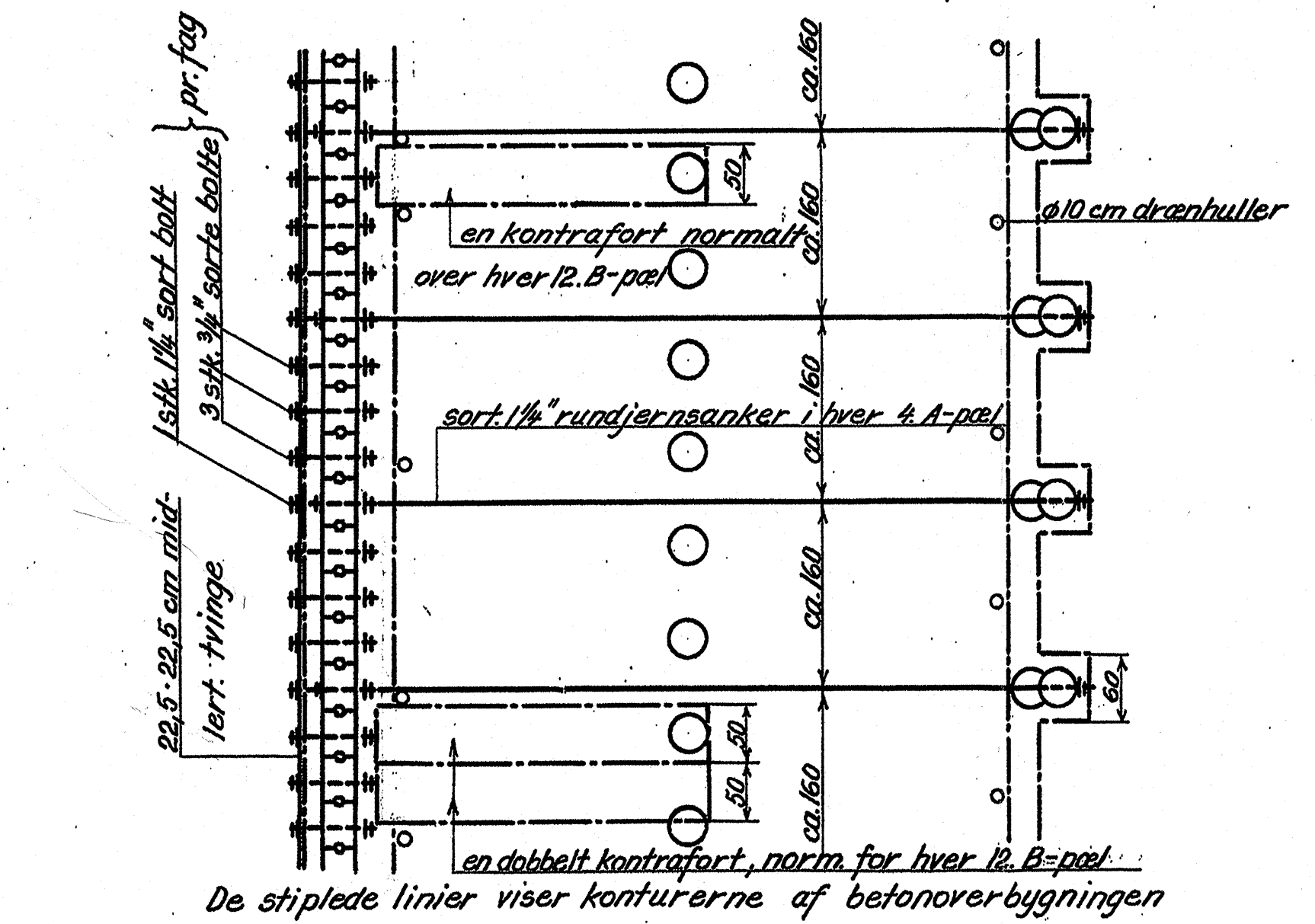


Fig. 11
Armering af kontrafort 1:20

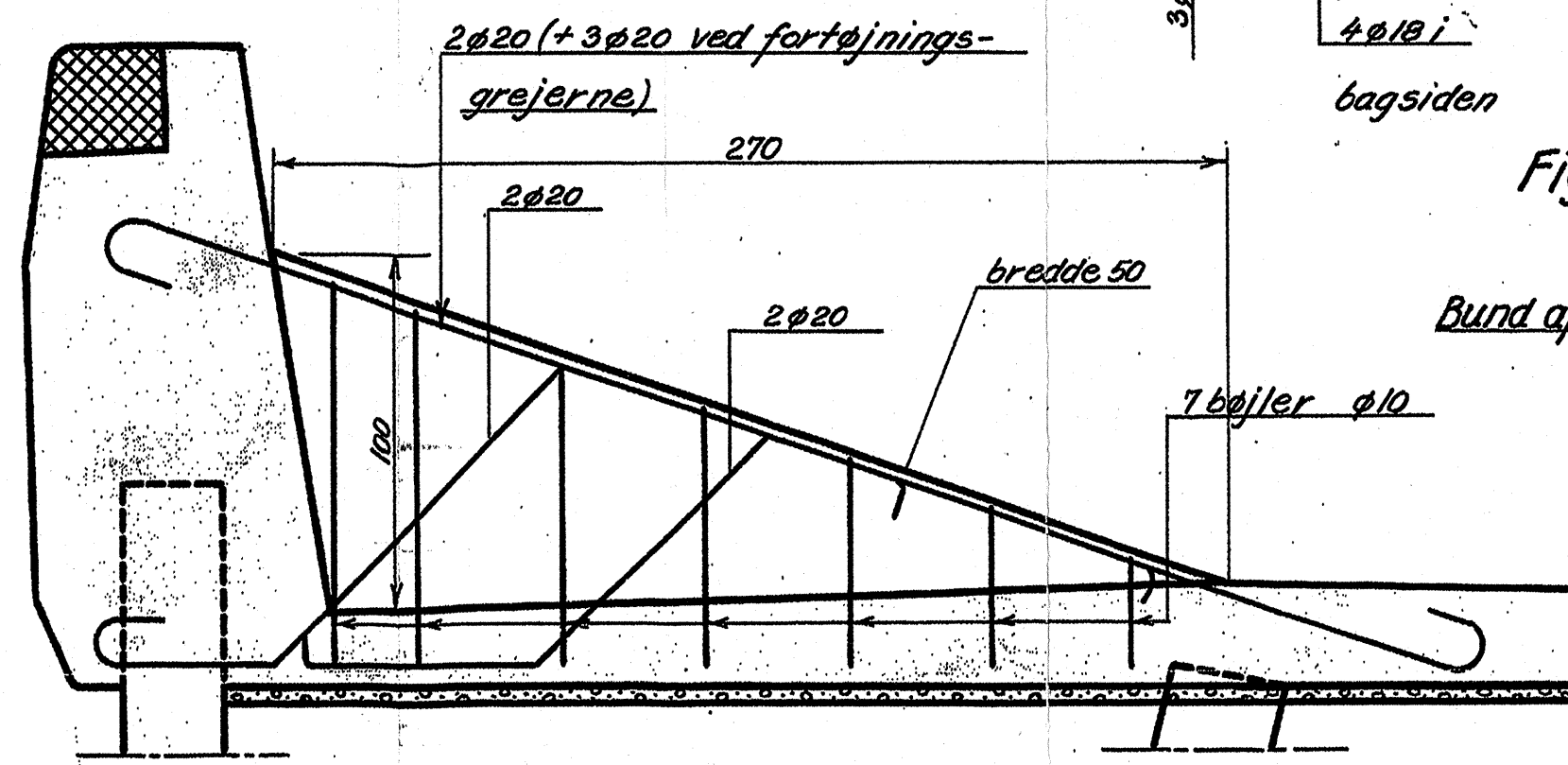
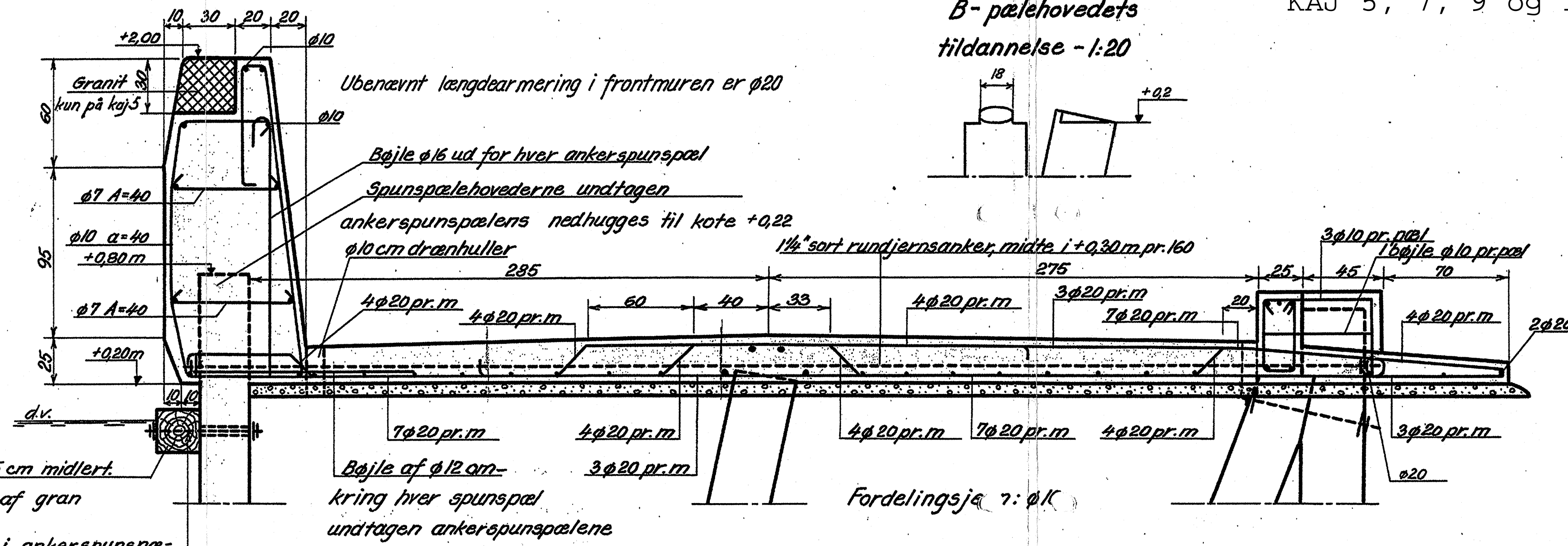


Fig. 3-1:20



Normal
bjælkearmering over B-pælerækken - 1:20
Fig. 5

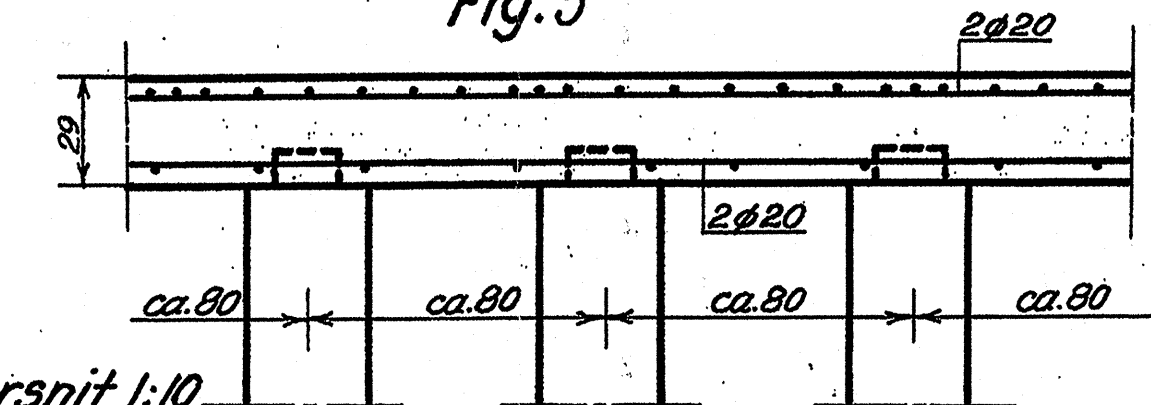
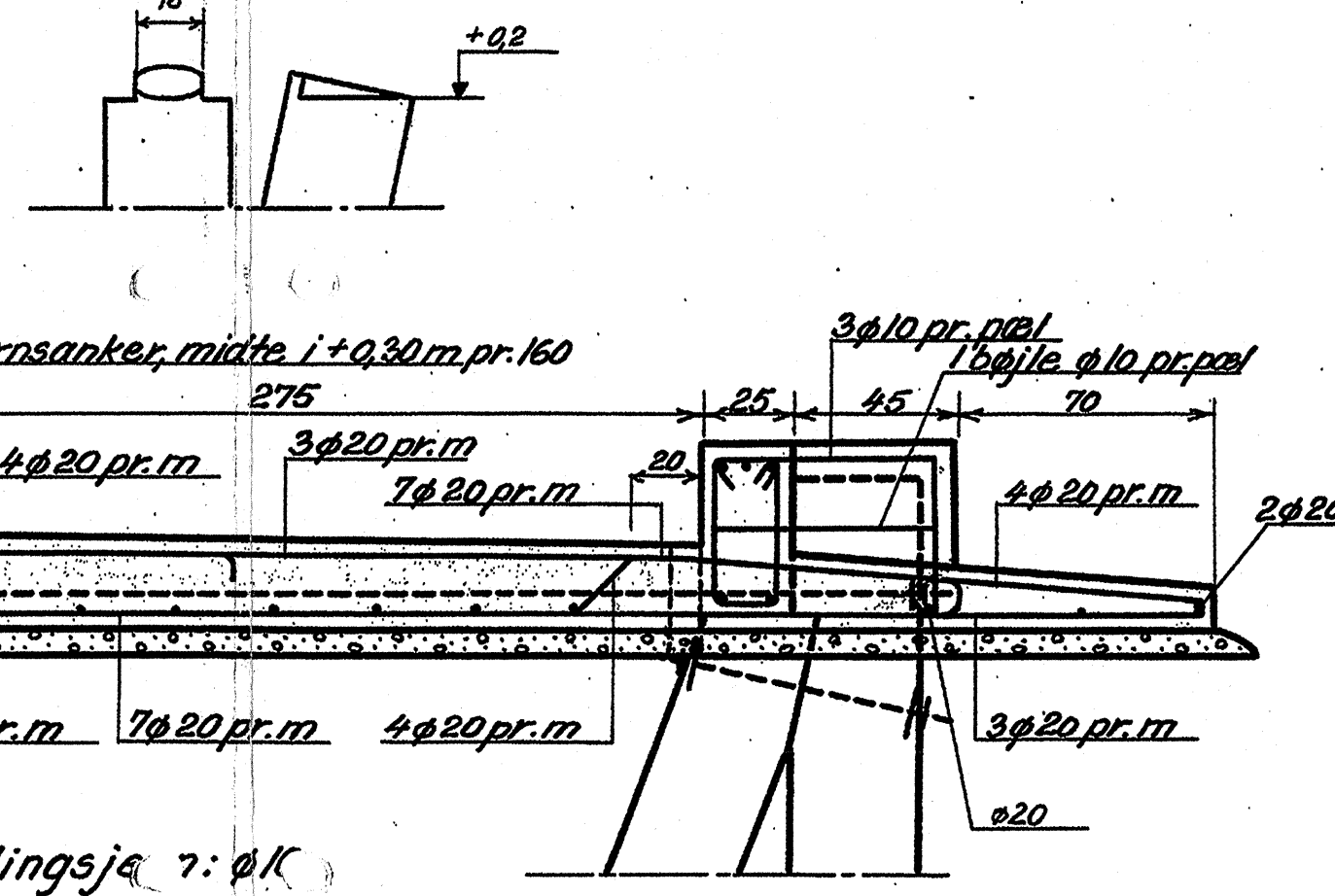


Fig. 4

B-pælehovedets tildannelse - 1:20



Normal.
bjælke over C-pælerækken - 1:20
Fig. 6

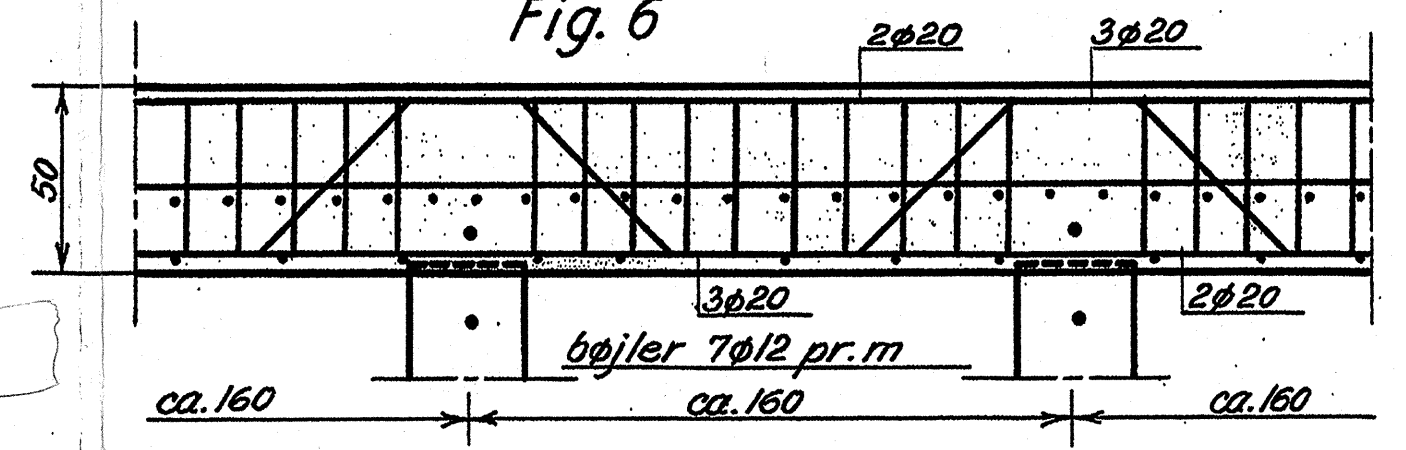


Fig. 7
Normal

spunspæl-tværsnit 1:10

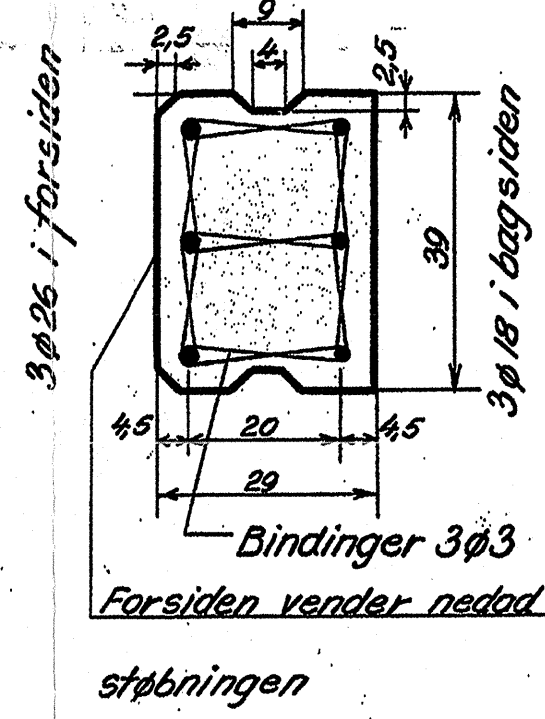
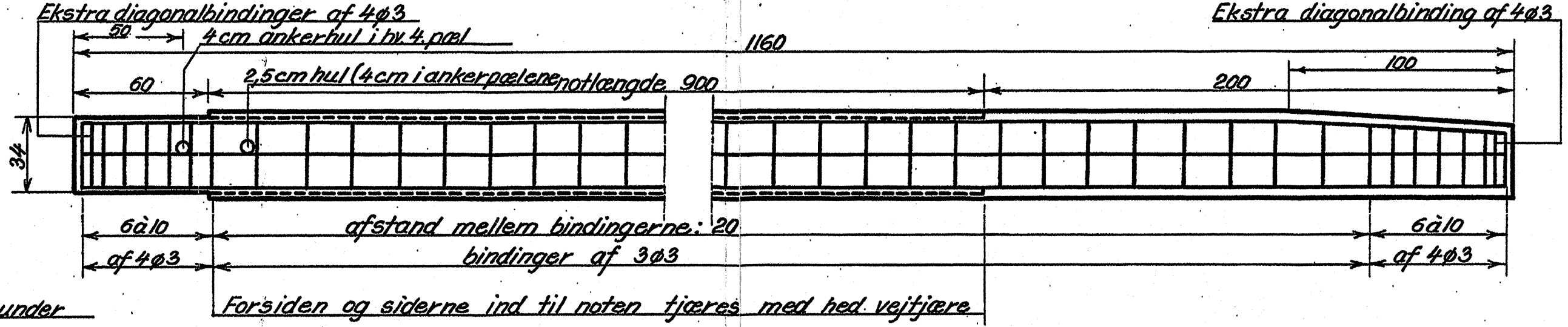


Fig. 8-Normal spunspæl-1:20 (Bagside opad)



4 stk. spec. pæle til forsænket kloakudløb, nemlig 2 stk. som vist og 2 stk. spejlvendte - 1:20
Fig. 10

Tværsnit - 1:20
Fig. 9

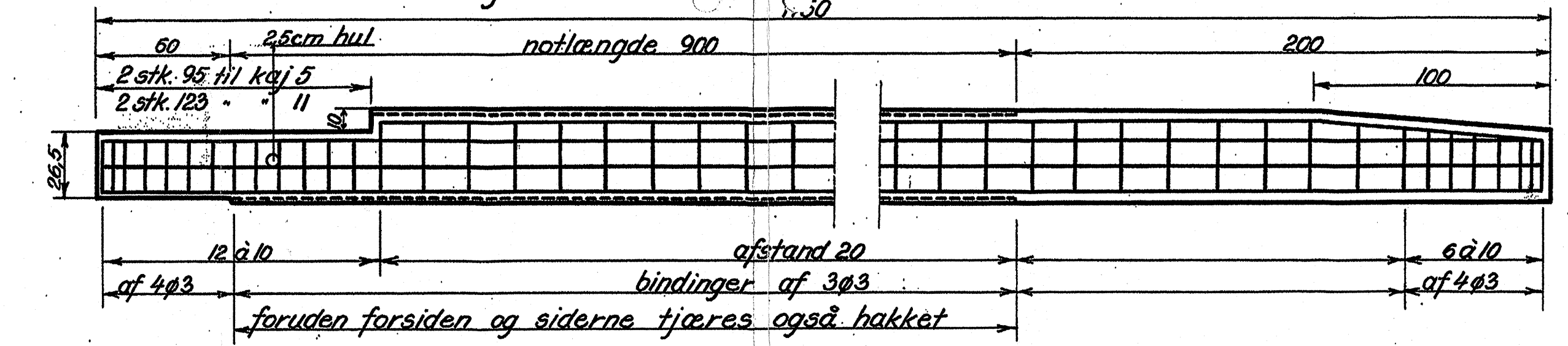
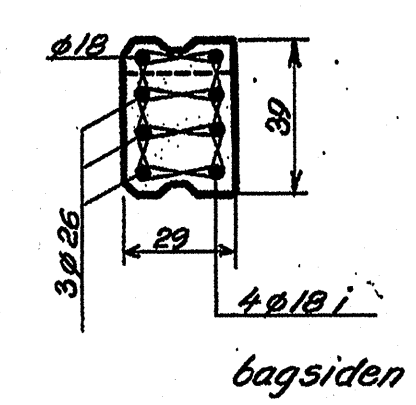
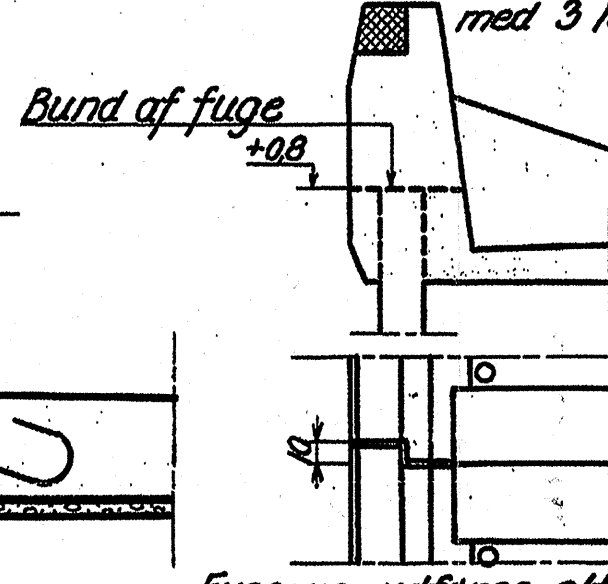


Fig. 12. Dilatationsfuge - 1:50



Ubenaevnte mål er i cm, jern-diameter dog i mm
Koter er i m fra d.v.
Alle bolværksankre er 5144.12

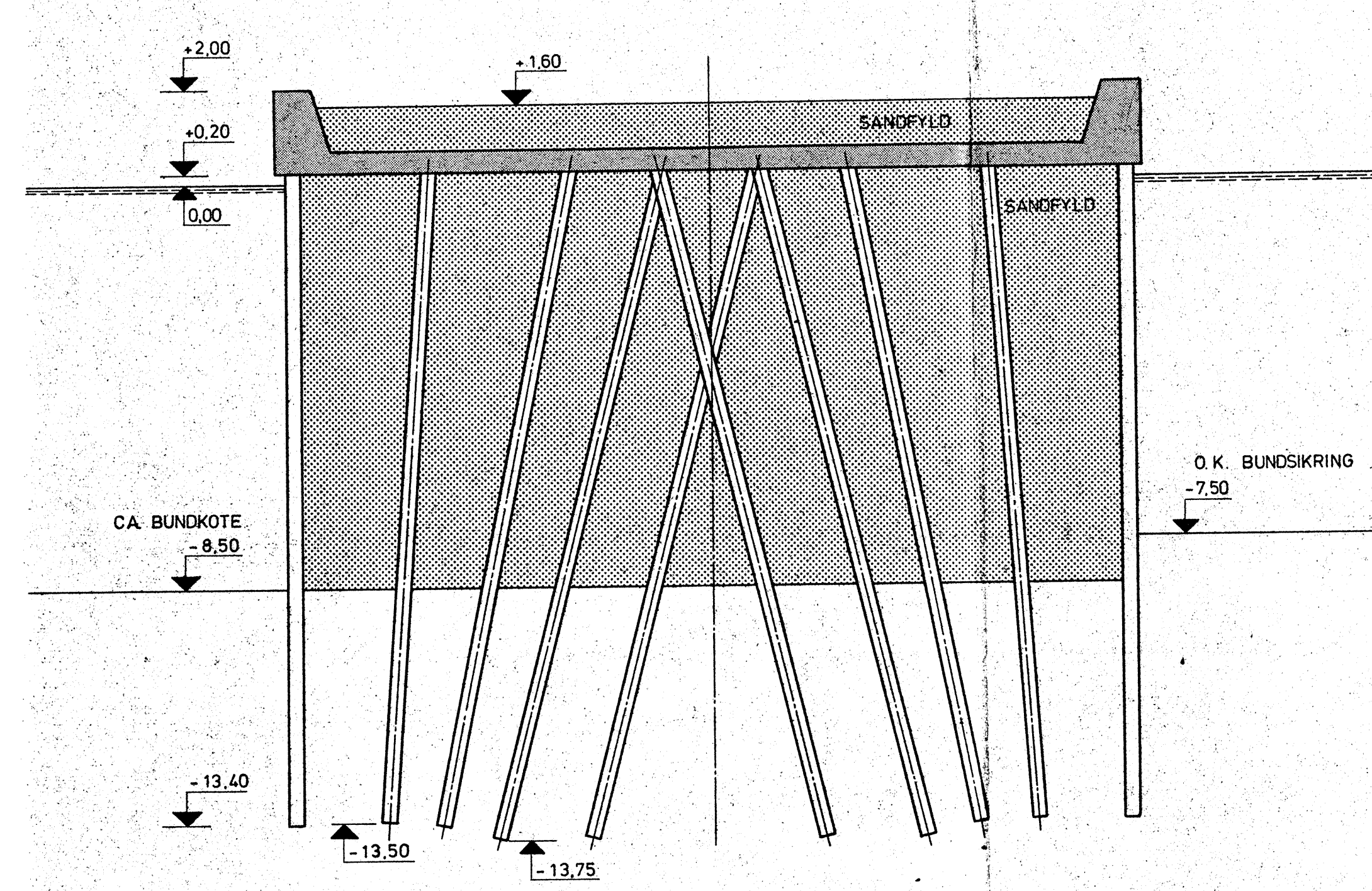
Betonblandinger.

Spunspælene:	Nøddestensbeton	1:2:3	(vibreres)
Pladen:	"	1:2½:3½	(---)
Frontmuren:	"	1:2½:3½	(---)
Renselag:	Nøddestens	1:5:8	

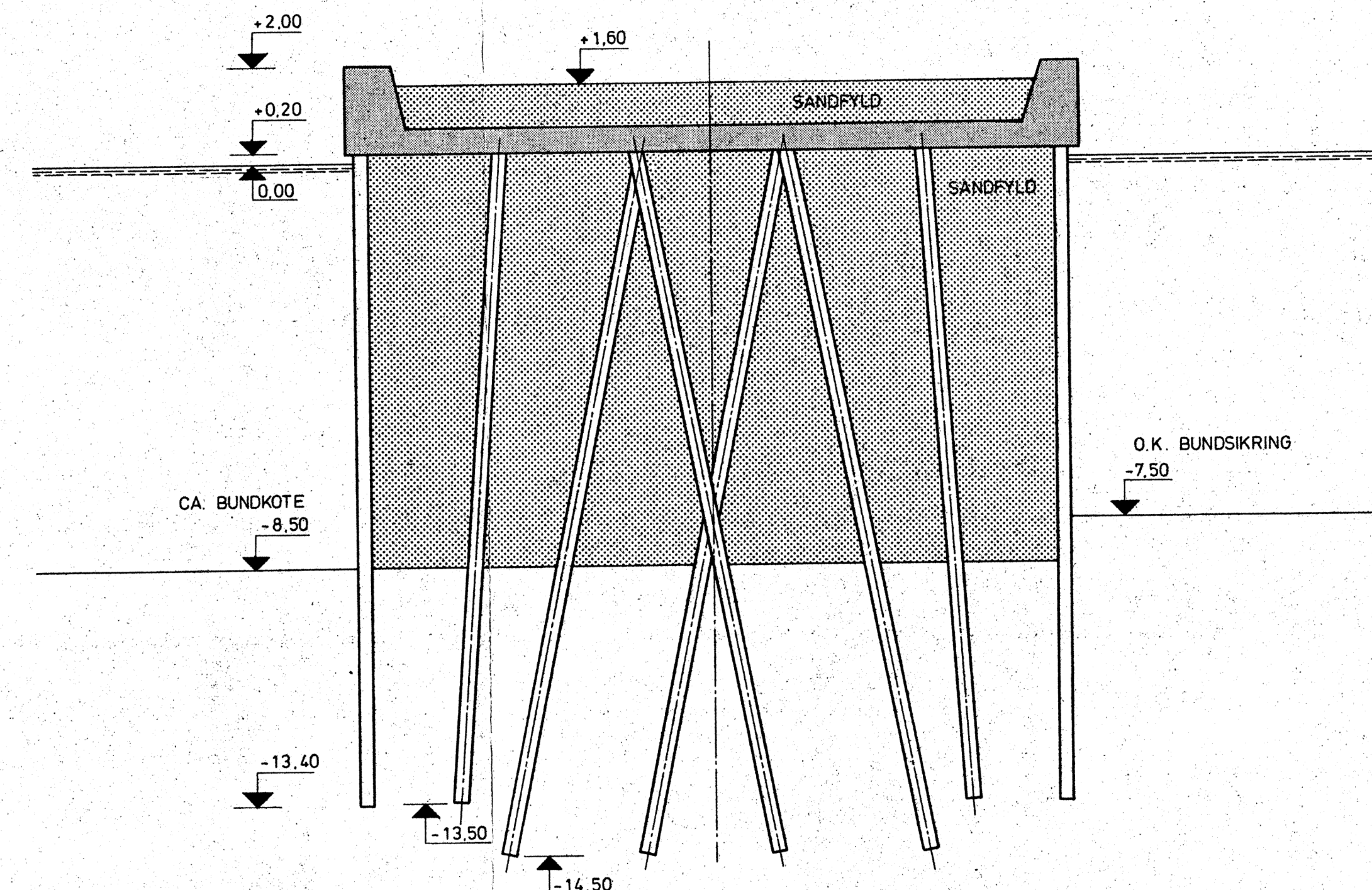
KAJMUR for KAJ 5, 7, 9 og 11
Normal over- og underbygning.
Spec. spunspæle for kloakudløb, dilatationsfuge

ÅRHUS HAVNEVÆSEN	Rev. udført	Målestok
Havneingeniørens kontor,	så som vist	1:10-1:20-1:50
den 2/1-1954.	Tegn. Konstr.	Ltr. A
	Å.S. D.J.	
	Kontr.	Nr. 8297
	D.J.	

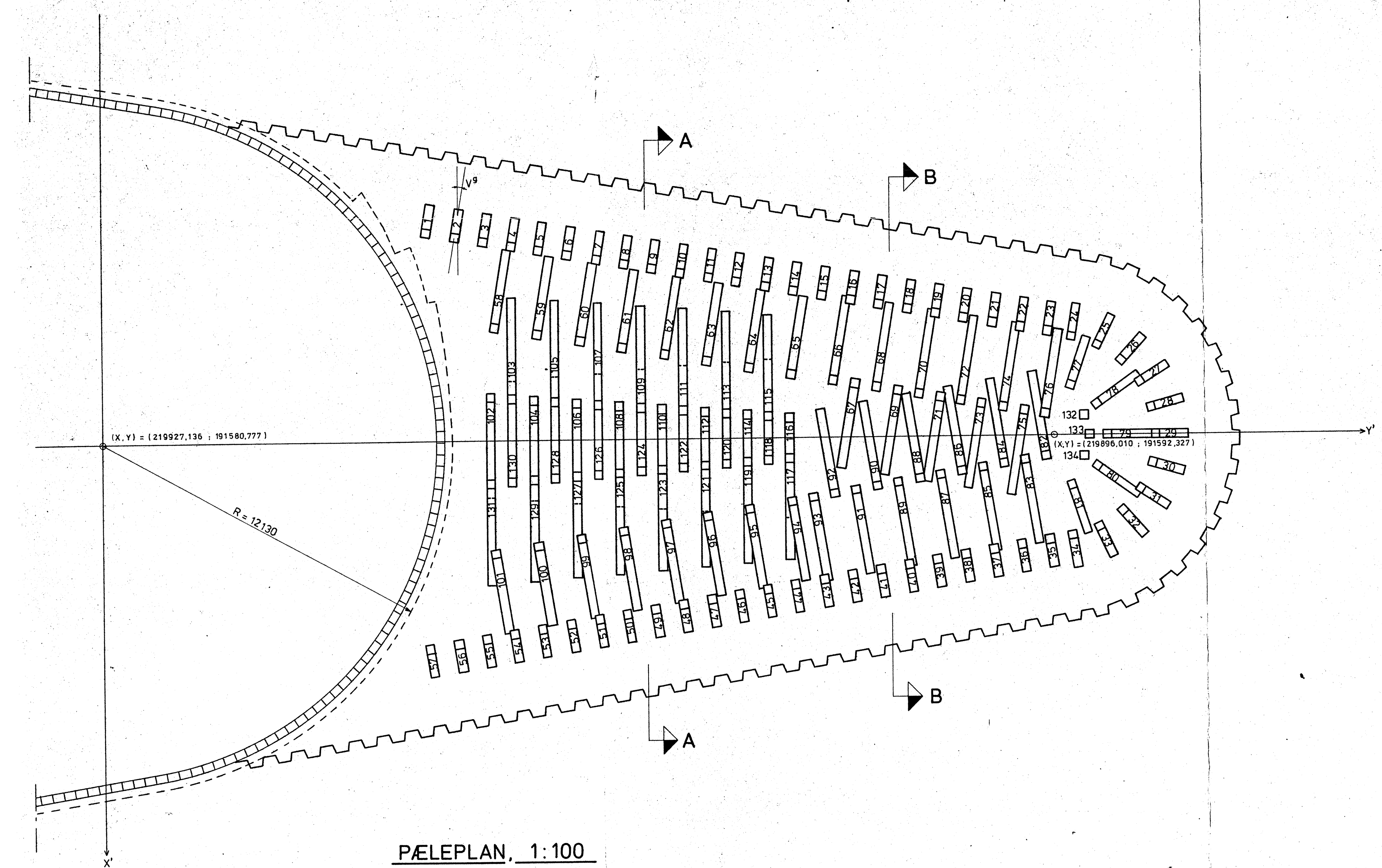
KAJ 7, 9 - DETALJE



SNIT A-A, 1:100



SNIT B-B, 1:100



PÆLEPLAN, 1:100

PEL NR	X ¹ (m)	Y ¹ (m)	PELE - AFSTAND	HELD - NING	RETNING V ⁹	SPIDSKOTE (m)
1	-7,18	11,39		1:14	10,4	-13,5
1-23			1,0	1:14	10,4	-13,5
23	-3,60	33,09		1:14	10,4	-13,5
24	-3,40	33,80		1:14	10,4	-16,0
25	-3,20	34,70		1:14	28,3	-16,0
26	-2,60	35,50		1:14	46,2	-16,0
27	-1,90	36,20		1:14	64,1	-16,0
28	-1,00	36,60		1:14	82,1	-16,0
29	0,00	36,70		1:14	100,0	-16,0
30	1,00	36,60		1:14	117,9	-16,0
31	1,90	36,20		1:14	135,9	-16,0
32	2,60	35,50		1:14	53,8	-16,0
33	3,20	34,70		1:14	171,7	-16,0
34	3,40	33,80		1:14	189,6	-16,0
35	3,60	33,09		1:14	189,6	-13,5
35-57			1,0	1:14	189,6	-13,5
57	7,18	11,39		1:14	189,6	-13,5
58	-3,91	13,67		1:5	10,4	-13,5
58-66			1,5	1:5	10,4	-13,5
66	-1,96	25,51		1:5	10,4	-14,5
67	-1,84	26,25		1:5	210,4	-14,5
68	-1,71	26,99		1:5	10,4	-14,5
69	-1,59	27,73		1:5	210,4	-14,5
70	-1,47	28,47		1:5	10,4	-14,5
71	-1,35	29,21		1:5	210,4	-14,5
72	-1,23	29,45		1:5	10,4	-14,5
73	-1,10	30,69		1:5	210,4	-14,5
74	-0,98	31,43		1:5	10,4	-14,5
75	-0,86	32,17		1:5	210,4	-14,5
76	-0,74	32,91		1:5	10,4	-14,5
77	-1,80	33,80		1:9	20,2	-16,0
78	-1,10	34,70		1:9	60,4	-16,0
79	0,00	35,00		1:9	100,0	-16,0
80	1,10	34,70		1:9	139,6	-16,0
81	1,80	33,80		1:9	179,8	-16,0
82	0,74	32,91		1:5	389,6	-14,5
83	0,86	32,17		1:5	189,6	-14,5
84	0,98	31,43		1:5	389,6	-14,5
85	1,10	30,69		1:5	189,6	-14,5
86	1,23	29,45		1:5	389,6	-14,5
87	1,35	29,21		1:5	189,6	-14,5
88	1,47	28,47		1:5	389,6	-14,5
89	1,59	27,73		1:5	189,6	-14,5
90	1,71	26,99		1:5	389,6	-14,5
91	1,84	26,25		1:5	189,6	-14,5
92	1,96	25,51		1:5	389,6	-14,5
93	2,08	24,77		1:5	189,6	-14,5
94	2,20	24,03		1:5	189,6	-13,5
94-101			1,5	1:5	189,6	-13,5
101	1,84	26,25		1:5	189,6	-13,5
102	-1,52	13,52		1:5	200,0	-13,75
102-116 (ulige nr.)			1,5	1:5	200,0	-13,75
116	-0,71	23,99		1:5	200,0	-13,75
103-115 (ulige nr.)			1,5	1:5	0,0	-13,75
115	-0,77	23,24		1:5	0,0	-13,75
117	0,71	23,99		1:5	200,0	-13,75
117-131 (ulige nr.)			1,5	1:5	200,0	-13,75
131	1,52	13,52		1:5	200,0	-13,75
118-130 (ulige nr.)			1,5	1:5	0,0	-13,75
130	1,47	14,27		1:5	0,0	-13,75
132	-0,70	34,20		L		-16,0
133	0,0	34,40		L		-16,0
134	0,7	34,20		L		-16,0

PÆLEDIMENSION 300 x 300 mm
KAPPEKOTE +0,20

NOTE:

UBENEVNT MÅL ER I MM
KOTER ER I M
X-Y KOORDINATER REFERERER TIL GI SYSTEM 1934
X'-Y' KOORDINATER ANGIVET I KT. +0,20
PÆLEARMERING OG PÆLELENGDE:
SPIDSKOTE -13,5 EL. -13,75 : 4 Y 16 ; L=15 M
SPIDSKOTE -16,0 : 4 Y 20 ; L=17 M
SPIDSKOTE -14,5 : 4 Y 18 ; L=16 M
HENVISNINGER:
SPUNSVÆGSINDFATNING TEGN. 403466
BETONOVERBYGNING TEGN. 403467

ÅRHUS
HAVNEVESEN
MODT. 13 AUG. 1984

RAMBOLL & HANNEMANN
O Havnebygningskontoret, Pilestræde 58, 1112 København K, Tlf.(01) 140400 Lok. 5336
Mål: 1/100
Konstr: BM Kontr: VMB
Tegn: HLY Fuldført:
den 1984-05-30
Rev. efter udf. den Arkiv nr 4 03465

DSB Baneafdelingen
Anlægstjenesten
Montergade 1, 2. sal
1116 København K
Tlf (01) 140400

KAJ 17 - 25

Fig. 3
Detail af kajmur uden kranshinnefundament
1:25

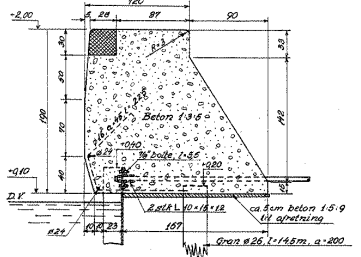


Fig. 4
Detail af kajmur med kranshinnefundament
1:25

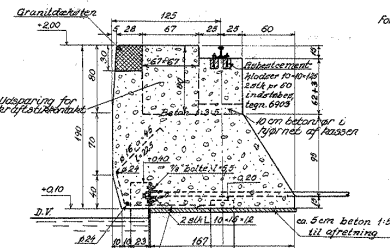


Fig. 5
Detail af pælebuk
1:25

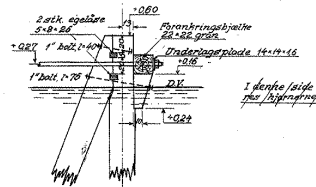


Fig. 6
Detail af ankervæg med kranshinnefund.
1:25
forstærkning på grund af pælebukkes forskydning
septan 1900

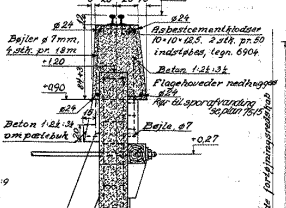


Fig. 7

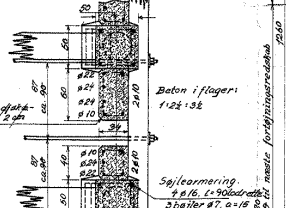


Fig. 1. Normalt tværsnit med kranshinnefundamenter - 1:50

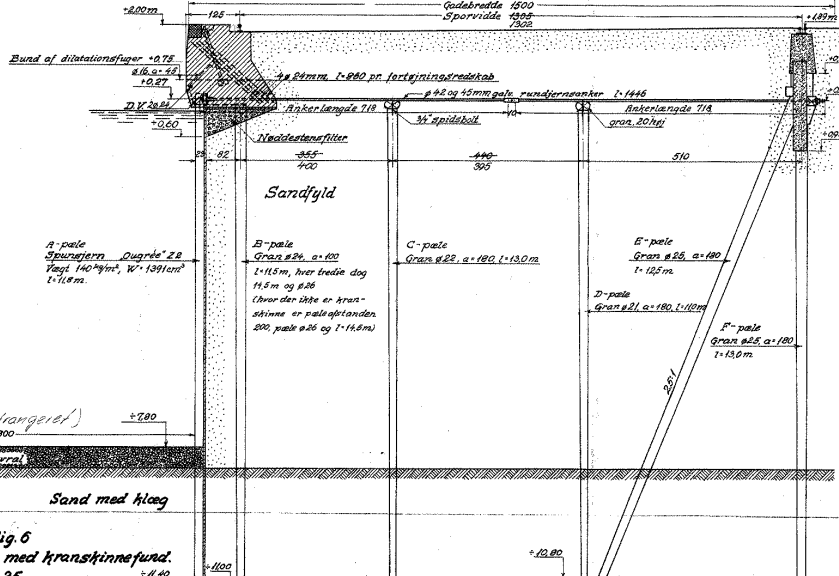
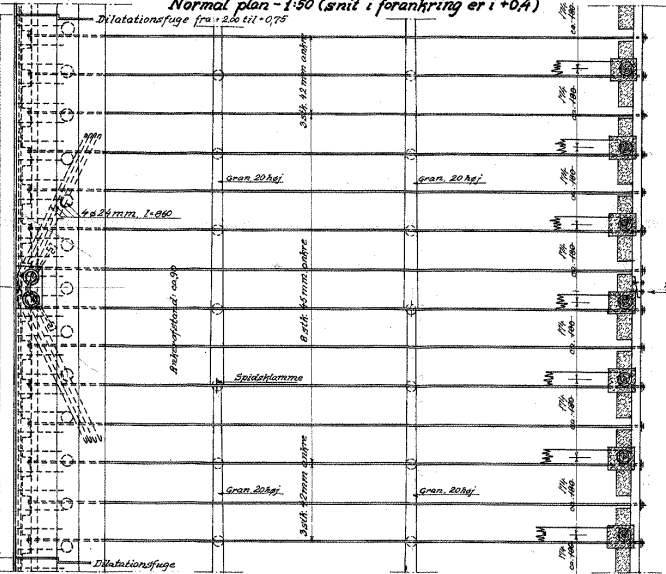


Fig. 2
Normal plan - 1:50 (snit i forankring er i +0.4)



Normal spunsjersforvæg - 1:10
Standris og snit langs overkant

Fig. 8

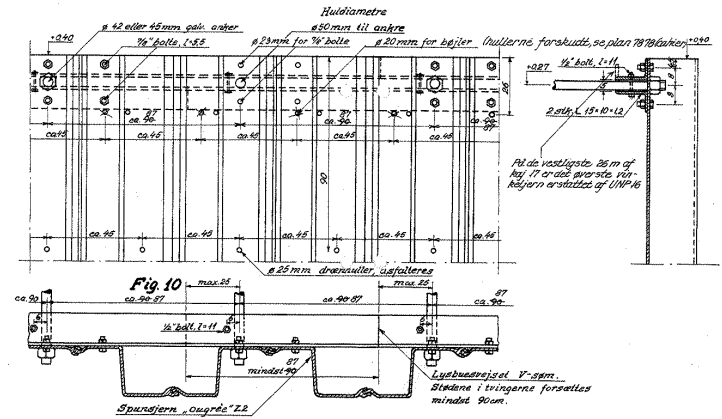


Fig. 9

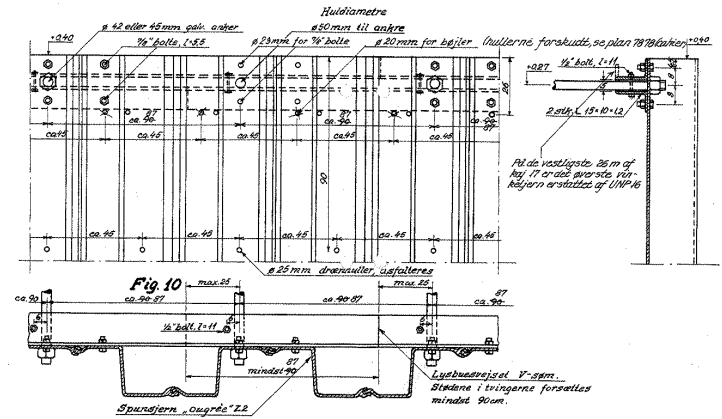
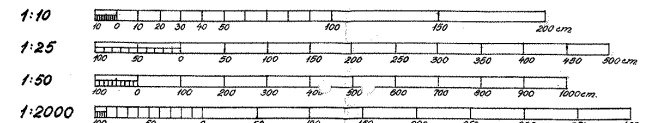
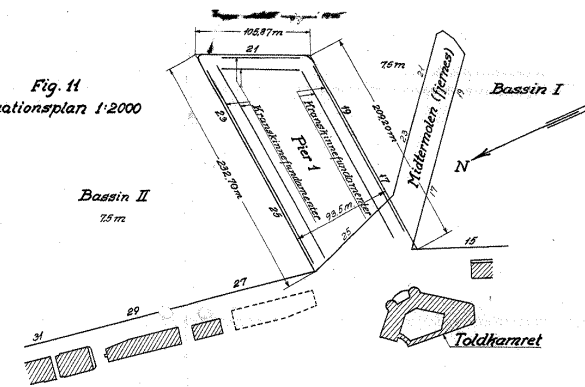


Fig. 11
Situationsplan 1:2000

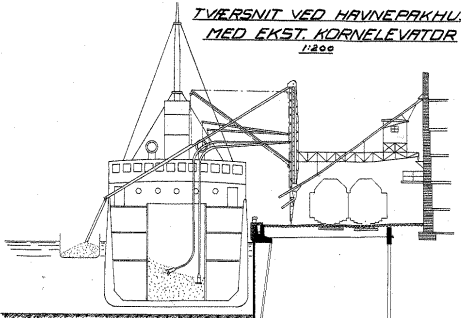


Ubenævnte mål er cm, høter dog m. fra D.V.

Kajmure for pier 1.
Normal kajmur på jernspunsvæg på
7.8 m vanddybde.
Underbygning og overbygning.

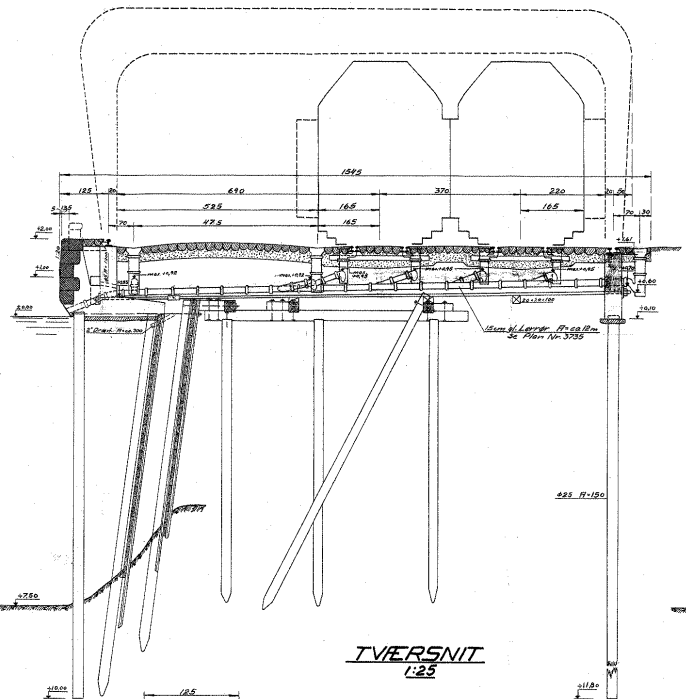
Århus havnevesen	Rev.	Udførelse
Havneingeniørens kontor	Proj.	1:50
den. 6-18-1949.	Ant.	1:25, 1:10
	Bl.	Litra A
	Nr.	7273

**TVÆRSNIT VED HAVNEPARKHUS
MED EKST. KORNELEVATOR**
1:200

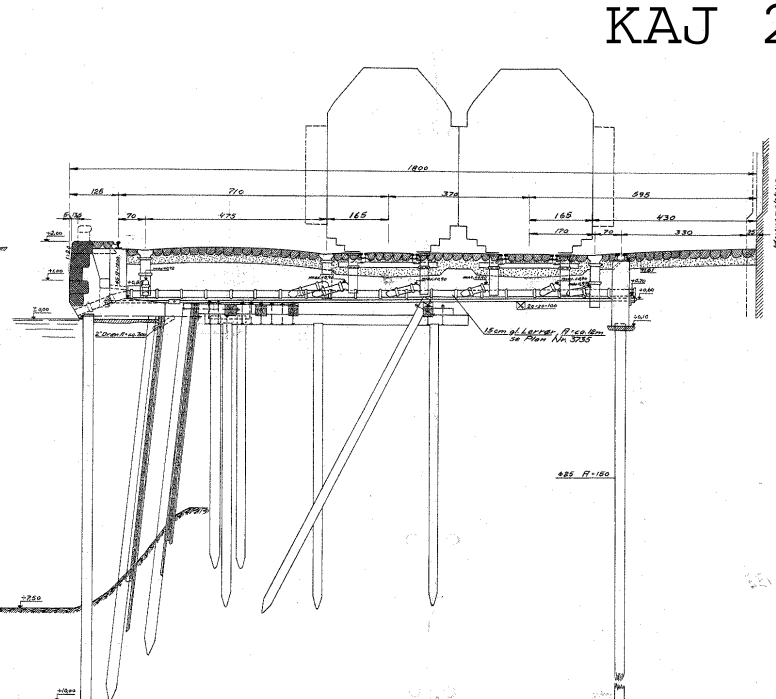


OMBYGNING AF PAKHUSKAJ
KAJ 27 DG 29

TVÆRSNIT A-A AF OMBYGGEDE KAJ
1:50

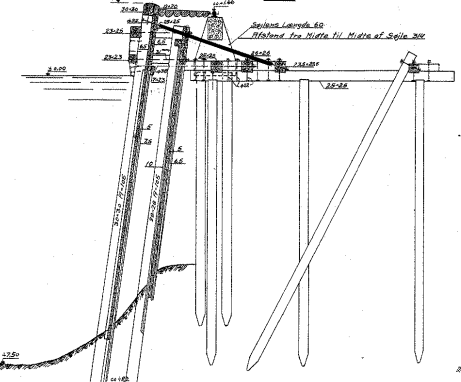


TVÆRSNIT B-B AF OMBYGGEDE KAJ
1:50

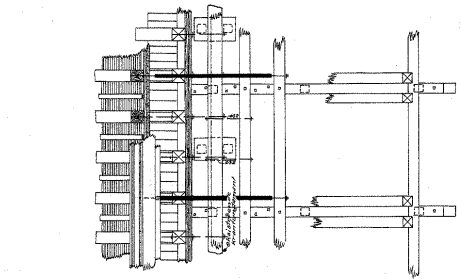


6
KAJ 27 - 29

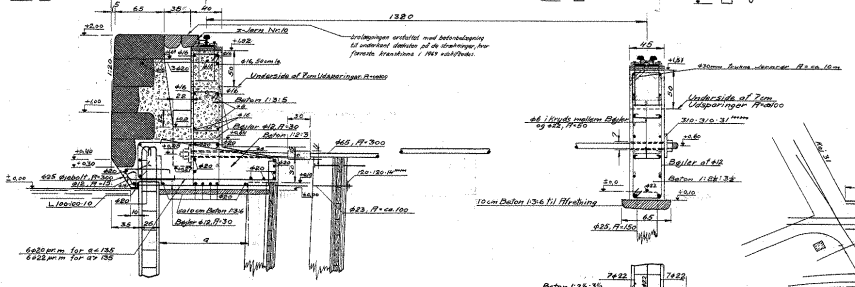
TVÆRSNIT AF GL. BOLVÆRK
1:50



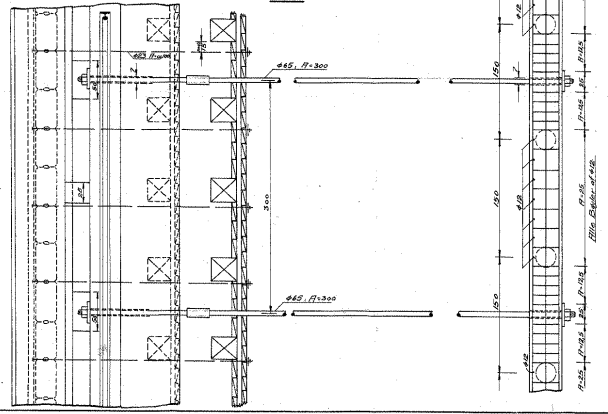
GRUNDPLAN
1:50



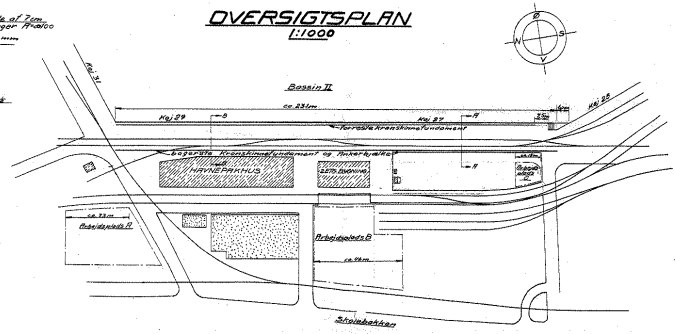
TVÆRSNIT
1:25



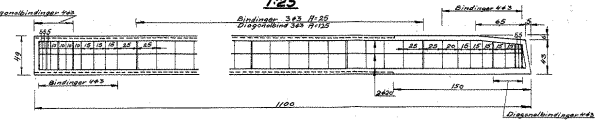
GRUNDPLAN
1:25



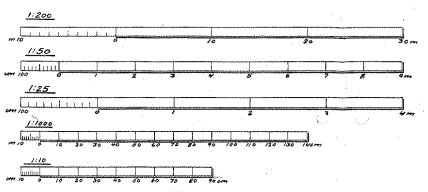
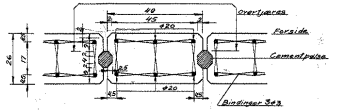
OVERSIGTSPLAN
1:100



**SPUNSPÆLE
SET BÅGFRÅ**
1:25



ARMERING AF SPUNSPÆLE
1:10



Århus, 1. Jan. 1930
K. Fehre.

Udtrykkes Maal er 1 cm.
Vandmærke er 1 mm.
Aster er 1 m.

Kajnr. 27-29
Nr. 3618 Ltr. A

i rille

